



...: Markus Lentz, Schulleiter der Musikschule Grünwald, Tobias Sicheneder, Geschäftsführer der Nachbarschaftshilfe Grünwald, Alexandra Bitterwolf, Ressortleiterin Begegnungsorte NBH, Künstler Max Kehl, Philippa von Rumohr, Schülerin Musikschule Grünwald, Barbara Portenlänger, Vorständin Projekte Nachbarschaftshilfe Grünwald, Admir Potura, Ressortleiter Café Treffpunkt

Künstlerischer Genuss für alle Sinne

e Vernissage zu Werken von Max Kehl

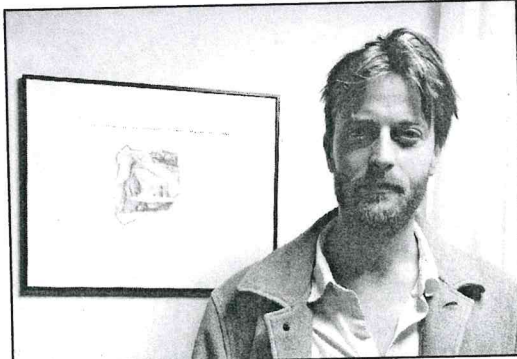
Am Donnerstagabend, den 12. Oktober 2023, fand im Café Treffpunkt der Nachbarschaftshilfe Grünwald ein weiteres Highlight des Jahres 2023 statt - die Vernissage zu den Werken des Grünwalder Künstlers Max Kehl, dessen Arbeiten ihren Schwerpunkt in der Darstellung menschlichen Porträts haben. Den stimmungsvollen Anfang des Abends bereitete Markus Lentz, Schulleiter der Musikschule Grünwald, mit einem Stück von Johann S. Bach (4. Suite für Violoncello solo: Präludium) auf dem Violoncello. Er leitete das wunderbare Programm zur Einstimmung auf diesen Abend ausgearbeitet. Vorgeführt wurde der musikalische Hochgenuss von zwei seiner Schülerinnen: Mariia Surin präsentierte Ignacy Jan Paderewskis Chant d'amour Op. 10 Nr. 2 und Francis Poulencs Improvisation Nr. 15 im Solo am Klavier und gemeinsam mit Philippa von Rumohr am Violoncello die Stücke Hase und Melodien von Andrea Holzer-Rohmberg und Tarantella von Anne Schreier.



Original und Porträt: Klaus Meier, Koch im Café Treffpunkt.

Zum Künstler: Maximilian Theodor Kehl wurde 1991 in München geboren, wo er auch heute noch lebt und arbeitet. Von 2012 bis 2019 studierte er an der Akademie der Bildenden Künste München und schloss sein Studium bei Professor Olaf Metzger mit dem Diplom ab. Schwerpunkt der künstlerischen Arbeit von Maximilian ist die Darstellung des menschlichen Porträts in den traditionellen Medien der Zeichnung, Druckgrafik und Malerei. Sein minimalistischer Realismus – ein geschicktes Zusammenspiel subtiler Linienführung und Ausarbeitung – erzeugt ein Gesamtbild in einer raffinierten Balance aus Leichtigkeit und lebendigem Ausdruck. Neben zahlreichen Einzel- und Gruppenausstellungen in führenden Galerien für zeitgenössische Kunst arbeitete Max zuletzt in Zusammenarbeit mit den Opernfestspielen Erl an der Plakatgestaltung für deren Winterprogramm. Im Jahr 2022 widmete ihm das Kunstforum der Münchner Bank eine Ausstellung im Rahmen ihrer Serie „Münchner Meisterklasse“. *Nina Trommen*

Anschließend wurden Künstler und Gäste mit herzlichen Worten von Admir Potura, Leiter des Café Treffpunkts, begrüßt. Für ihn steckt viel Herzblut in dieser Ausstellung, die noch bis Ende des Jahres im Café zu bewundern sein wird. Tobias Sicheneder, Geschäftsführer der Nachbarschaftshilfe Grünwald, widmete sich in seiner Begrüßungsrede dem Begriff Kunst und resümierte am Ende „Kunst ist das Schwierigste“. Spannende Gespräche und so manch neuer Kontakt ergaben sich beim anschließenden Genuss der leckeren Mini-Quiches, die frisch aus dem Ofen der Küche des Café Treffpunkts gebacken wurden. Ein wunderbarer Abend und Ge-



Künstler Max Kehl